



**Berliner Werkstätten für Menschen
mit Behinderung GmbH**

BERUFLICHE QUALIFIZIERUNGEN IN DER BWB



Karriere für Persönlichkeiten mit Behinderung
Talente entfalten und Spezialgebiete entdecken...

www.bwb-gmbh.de



Die Berliner Werkstätten für Menschen mit Behinderung GmbH (BWB) ist nach DIN EN ISO 9001:2015 für die Bereiche der beruflichen und sozialen Förderung, gemäß SGB IX von Menschen mit Behinderungen, zertifiziert.



Die BWB ist ein nach dem SGB III zugelassener Träger nach **AZAV**.



EUROPÄISCHE UNION
Europäischer Sozialfonds

Jeder hat das Recht auf Bildung (...)

(Art. 26, Abs. 2, Satz 1 Allg. Erklärung der Menschenrechte)

IMPRESSUM

Herausgeber:

Berliner Werkstätten für Menschen
mit Behinderung GmbH (BWB)
Westhafenstraße 4
13353 Berlin

Telefon: (030) 390 96-0

V.i.S.d.P.: Edda Bindewald-Wolff

Fotos: Helmut Biess

Kontakt:

info@bwb-gmbh.de



Wir laden Sie herzlich ein, Ihr Recht auf Bildung bei uns wahrzunehmen.

In diesem Heft finden Sie eine Übersicht über die Berufsfelder und Qualifizierungen, in denen Sie – abgestimmt auf Ihre individuellen Interessen und Stärken – in der BWB lernen und arbeiten können.

Berufsbildung in der BWB ist keine Einbahnstraße, sondern öffnet Wege, um beruflich voranzukommen. Sie entwickeln Ihre Stärken und Interessen in kleinen Lerngruppen in der Werkstatt oder direkt auf Bildungsplätzen in Unternehmen, stets begleitet durch fachkundiges Personal.

Vielleicht finden Sie auf den folgenden Seiten ein Berufsfeld, das Sie interessiert?

Wir würden uns freuen, wenn Sie sich für ein Praktikum bei uns entscheiden und wir Sie als Mitarbeiterin oder Mitarbeiter begrüßen dürfen.

Ihre Edda Bindewald-Wolff

Leiterin des Berufsbildungsbereichs
Berliner Werkstätten für Menschen
mit Behinderung GmbH (BWB)


BERUFLICHE BILDUNG IN DER BWB



EINGANGSVERFAHREN

AUSWAHL DES BILDUNGSWEGES

BERUFSFELDER IN BEREICHEN

-  PRODUKTION
-  DIENSTLEISTUNG
-  GRÜNER BEREICH



LERNORT
BWB-STANDORT
PERSPEKTIVE
BWB-ARBEITSPLATZ



LERNORT
BWB-STANDORT
PERSPEKTIVE
ALLGEMEINER ARBEITSMARKT



LERNORT
EXTERNES UNTERNEHMEN
PERSPEKTIVE
ALLGEMEINER ARBEITSMARKT



FACHPRAKTISCHE BAUSTEINE
BWB-STANDORT



FACHPRAKTISCHE BAUSTEINE
EXTERNES UNTERNEHMEN



FACHÜBERGREIFENDE BAUSTEINE
BWB-STANDORT



FACHÜBERGREIFENDE BAUSTEINE
BWB-BERUFSSCHULE



FACHTHEORETISCHE BAUSTEINE
BWB-STANDORT



FACHTHEORETISCHE BAUSTEINE
EXTERNEN UNTERNEHMEN



ABSCHLUSS

ÜBERGANG IN DIE ARBEITSWELT

- ALLGEMEINER ARBEITSMARKT
- EXTERNER BWB-ARBEITSPLATZ
- BWB-ARBEITSPLATZ

BILDUNGSORTE



Im folgenden Katalog sind die jeweiligen Bildungsstandorte mit  gekennzeichnet.

BWB-Nord

Westhafenstraße 4 · 13353 Berlin

- Hauswirtschaft
- Büromanagement
- Küche
- Metall*
- Elektro*
- Kunststoff
- Verpackung & Konfektionierung*
- Lager und Logistik

* auch in Form eines speziellen Angebots für Menschen mit erworbenen Hirnschädigungen

BWB-Südwest

Goerzallee 299 · 14167 Berlin

- Büromanagement*
- Elektro*
- Küche
- Metall*
- Verpackung & Konfektionierung*
- Garten- & Landschaftsbau
- Lager und Logistik

* auch in Form eines speziellen Angebots für Menschen mit erworbenen Hirnschädigungen

BWB-Kräuterhof Lübars

Alt-Lübars 15 · 13469 Berlin

- Gemüse- & Kräuteranbau

Betriebsintegrierte Gruppe Seniorenpflege „Haus Birkholz“

Gervinusstraße 40 · 10629 Berlin

- Hauswirtschaft

BWB-Wupperstraße

Wupperstraße 10 · 14167 Berlin

- Holz
- Küche

BWB-Süd

Fontanestraße 30 · 12049 Berlin

- Hauswirtschaft
- Kfz-Aufbereitung
- Metall
- Verpackung & Konfektionierung
- Lager und Logistik
- Küche

BWB-Wolfener Straße

Wolfener Str. 36 Aufgang T · 12681 Berlin

- Hauswirtschaft
- Küche
- Verpackung & Konfektionierung

BWB-Ost

Blumberger Damm 233-235 · 12687 Berlin

- Küche
- Metall
- Elektro
- Verpackung & Konfektionierung
- Lager und Logistik

BWB-Werkstatt am Hafen

Lahnstraße 3 · 12055 Berlin

für Menschen mit seelischen Erkrankungen

- Büromanagement
- Küche
- Metall
- Verpackung & Konfektionierung

BETRIEBSINTEGRIERTE GRUPPEN (BiG)



ASSA ABLOY

Betriebsintegrierte Gruppe (BiG)
Assa Abloy

Collonil

Betriebsintegrierte Gruppe (BiG)
Collonil

KRÄCKER 

Betriebsintegrierte Gruppe (BiG)
Kräcker

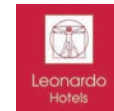
be  **Berlin**

Landesamt
für Flüchtlingsangelegenheiten

Betriebsintegrierte Gruppe (BiG)
Landesamt für Flüchtlingsangelegenheiten



Betriebsintegrierte Gruppe (BiG)
Landesarhiv Berlin



Betriebsintegrierte Gruppe (BiG)
Leonardo Hotels

 **MÖLLER**
DRUCK & VERLAG

Betriebsintegrierte Gruppe (BiG)
Möller Druck & Verlag



Betriebsintegrierte Gruppe (BiG)
Seniorenpflege „Haus Birkholz“

SIEMENS
Ingenuity for life

Betriebsintegrierte Gruppe (BiG)
SIEMENS

 **VIENNA HOUSE**

Betriebsintegrierte Gruppe (BiG)
Vienna House Andel's Berlin



Betriebsintegrierte Gruppe (BiG)
Z-Catering

zlb 

Betriebsintegrierte Gruppe (BiG)
Zentral- und Landesbibliothek Berlin



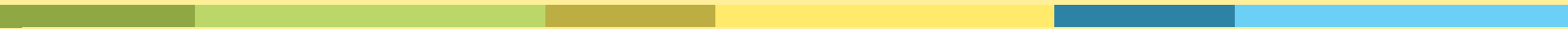
INHALTSVERZEICHNIS

Vorwort/Impressum		Seite 2–3
Berufliche Bildung in der BWB		Seite 4–5
Bildungsorte		Seite 6–7
Betriebsintegrierte Gruppen (BiG)		Seite 8–9
Inhaltsverzeichnis		Seite 10–11
Dienstleistung	Hauswirtschaft	Seite 14–15
Dienstleistung	Gebäudedienste	Seite 16–17
Dienstleistung	Kfz-Aufbereitung	Seite 18–19
Dienstleistung	Büromanagement	Seite 20–21
Dienstleistung	Küche	Seite 22–23
Produktion	Holz	Seite 26–27
Produktion	Metall	Seite 28–29
Produktion	Elektro	Seite 30–31
Produktion	Kunststoff	Seite 32–33
Produktion	Verpackung & Konfektionierung	Seite 34–35
Produktion	Lager und Logistik	Seite 36–37
Grüner Bereich	Gemüse- & Kräuteranbau	Seite 40–41
Grüner Bereich	Garten- & Landschaftsbau	Seite 42–43
Weitere BWB-Standorte		Seite 44–45

IBWIB



DIENSTLEISTUNG





HAUSWIRTSCHAFT

QUALIFIZIERUNG FÜR DIE BERUFLICHEN EINSATZGEBIETE:

- Veranstaltungsservice
- Hotellerie & Gastronomie
- Servicehelfer/-in in Kindertagesstätten & Seniorenheimen
- Haus- & Textilpflege



Dienstleistung



BERUFSFACHLICHE INHALTE

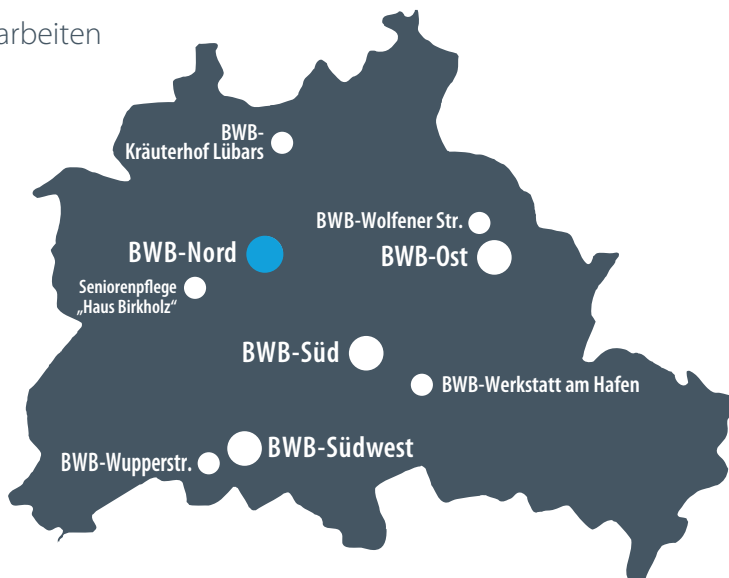
- Speisen, Getränke und Gebäck herstellen und aufbereiten
- Speisen anrichten, portionieren und ausgeben
- Tische eindecken und abräumen sowie Geschirr reinigen
- Tische und Räume gestalten und dekorieren
- Speisen und Getränke servieren
- Waren lagern und Lagerbestände kontrollieren
- Räume und Betriebseinrichtungen pflegen und reinigen
- Textilien reinigen, pflegen und instand halten
- Vorschriften und Richtlinien der Arbeitssicherheit, des Gesundheitsschutzes und des Umweltschutzes anwenden
- Dienstleistungs- und kundenorientiertes Handeln
- Hygienevorschriften beachten und Hygienemaßnahmen durchführen



GEBÄUDEDIENSTE

QUALIFIZIERUNG FÜR DIE BERUFLICHEN EINSATZGEBIETE:

- Hausmeisterservice
- Möbelmontage- und Demontage
- Reparatur, Entrümpelungs- und Ausräumarbeiten
- Gebäudeinstandhaltung





BERUFSFACHLICHE INHALTE

- Planen und vorbereiten von Arbeitsaufträgen
- Verschiedene Werkstoffe unterscheiden
- Werkzeuge, Maschinen und Geräte auswählen und bedienen
- Bau- und Möbelteile montieren und demontieren
- Mobiliar instand halten und bearbeiten
- Fördermittel einsetzen (Plattenwagen, Lastenfahrstuhl und Hubwagen)
- Arbeitsmittel zum Wiegen, Messen, Zählen auswählen
- Güter lagern und Lagerstände kontrollieren
- Güter verpacken und verladen
- Maßnahmen zur Qualitätssicherung durchführen, wie etwa Fehler und Mängel feststellen und beseitigen und Endkontrollen durchführen
- Vorschriften und Richtlinien der Arbeitssicherheit, des Gesundheitsschutzes und des Umweltschutzes anwenden
- Dienstleistungs- und kundenorientiertes Handeln

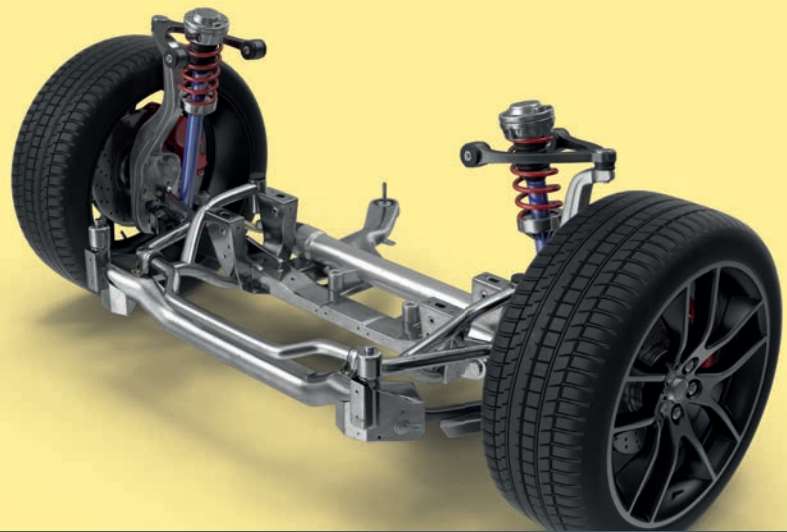


KFZ-AUFBEREITUNG

QUALIFIZIERUNG FÜR DIE BERUFLICHEN EINSATZGEBIETE:

- Kfz-Aufbereitung (Porsche-Diesel-Manufaktur)
- Kfz-Mechanik





BERUFSFACHLICHE INHALTE

- Prüfverfahren einsetzen und Messtechniken anwenden
- Einfache Montagearbeiten am Fahrzeug
- Manuelle Spantechniken anwenden (Feilen, Entgraten, Sägen, Gewindeschneiden)
- Maschinelle Spantechniken anwenden (Bohren, Schleifen, Drehen, Fräsen)
- Elektrische Verbindungen und Anschlüsse überprüfen
- Oberflächen von Karosserie- und Fahrzeugbauteilen behandeln und schützen
- Skizzen und Zeichnungen lesen
- Vorschriften und Richtlinien der Arbeitssicherheit, des Gesundheits- und des Umweltschutzes anwenden



BÜROMANAGEMENT

QUALIFIZIERUNG FÜR DIE BERUFLICHEN EINSATZGEBIETE:

- Mailing- und Kopierservice
- Datenverarbeitung
- Postverwaltung
- Layout und Gestaltung
- Grafik und Digitalisierung





BERUFSFACHLICHE INHALTE

- Büromaterial verwalten
- Posteingang, Postverteilung und Postausgang bearbeiten
- Arbeitsmittel und Geräte bedienen wie Kopierer oder Telefonanlage
- Telefongespräche vorbereiten, führen, Ergebnisse erfassen und weiterleiten
- Texte und Briefe formulieren, Tabellen erstellen
- Textverarbeitungsprogramme anwenden
- Tabellenkalkulationsprogramme anwenden
- Informationen und Daten erfassen, verarbeiten und verwenden
- Datenschutzrichtlinien anwenden
- Maßnahmen zur Qualitätssicherung durchführen wie etwa Fehler und Mängel feststellen und beseitigen oder Endkontrollen durchführen
- Dienstleistungs- und kundenorientiertes Handeln



KÜCHE

QUALIFIZIERUNG FÜR DIE BERUFLICHEN EINSATZGEBIETE:

- Großküche
- Kantine





BERUFSFACHLICHE INHALTE

- Waren annehmen und kontrollieren
- Waren lagern und Lagerbestände kontrollieren
- Arbeitstechniken und küchentechnische Verfahren anwenden (Messen, Wiegen, Garen, Marinieren, Panieren oder Herstellen von Dressings)
- Pflanzliche Nahrungsmittel verarbeiten
- Grundsuppen und Grundsoßen herstellen
- Fleisch, Geflügel und Fisch verarbeiten
- Speisen aus Molkereiprodukten und Eiern zubereiten
- Frucht- und Süßspeisen herstellen und anrichten
- Halbfertig- und Fertigprodukte verarbeiten und anrichten
- Vorschriften und Richtlinien der Arbeitssicherheit, des Gesundheitsschutzes und des Umweltschutzes anwenden
- Dienstleistungs- und kundenorientiertes Handeln
- Hygienevorschriften beachten und Hygienemaßnahmen durchführen

IBWB



PRODUKTION





HOLZ

QUALIFIZIERUNG FÜR DIE BERUFLICHEN EINSATZGEBIETE:

- Holzbearbeitung
- Möbelproduktion





BERUFSFACHLICHE INHALTE

- Verschiedene Holzarten und Holzwerkstoffe unterscheiden
- Prüfverfahren einsetzen und Messtechniken anwenden
- Werkzeuge, Maschinen und Geräte in der Holzverarbeitung auswählen und bedienen
- Trennende Bearbeitungsverfahren einsetzen (Schneiden)
- Spanende Bearbeitungsverfahren einsetzen (Schleifen)
- Fügende Bearbeitungsverfahren einsetzen (Schrauben, Nageln, Klammern oder Leimen)
- Oberflächen behandeln und schützen (Wachsen, Ölen, Beizen oder Lackieren, Lasieren oder Bläueschutz)
- Montage- und Demontearbeiten durchführen
- Materialien, Teile und Erzeugnisse transportieren und lagern
- Skizzen und Zeichnungen lesen und anfertigen
- Werkzeuge, Geräte und Maschinen warten, pflegen und instand halten
- Vorschriften und Richtlinien der Arbeitssicherheit, des Gesundheitsschutzes und des Umweltschutzes anwenden
- Dienstleistungs- und kundenorientiertes Handeln

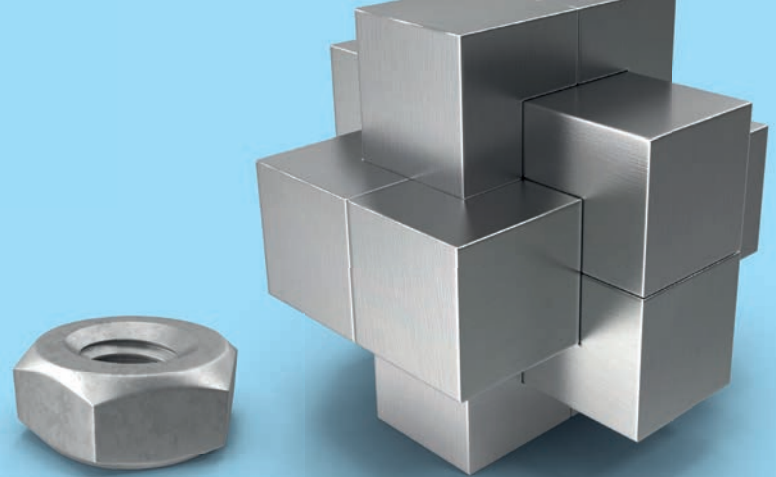


METALL

QUALIFIZIERUNG FÜR DIE BERUFLICHEN EINSATZGEBIETE:

- Metallbearbeitung
- Metallmontage
- Spanabhebende Fertigung (CNC)
- Zylinderschlossmontage





BERUFSFACHLICHE INHALTE

- Verschiedene Metalle unterscheiden
- Prüfverfahren einsetzen und Messtechniken anwenden
- Werkzeuge, Maschinen und Geräte auswählen und bedienen
- Manuelle Umformtechniken anwenden (Biegen und Richten)
- Trenntechniken anwenden (Schneiden)
- Manuelle Spantechniken anwenden (Feilen, Entgraten, Sägen, Gewindeschneiden)
- Maschinelle Spantechniken anwenden (Bohren, Schleifen, Drehen, Fräsen)
- Fügetechniken anwenden (Schrauben, Nieten, Verstiften, Klemmen, Stecken)
- Oberflächen behandeln und schützen
- Bauteile und Baugruppen montieren und demontieren
- Werkzeuge, Maschinen und Einrichtungen warten, pflegen und instand halten
- Skizzen und Zeichnungen lesen und anfertigen
- Vorschriften/Richtlinien der Arbeitssicherheit, des Gesundheitsschutzes und des Umweltschutzes anwenden

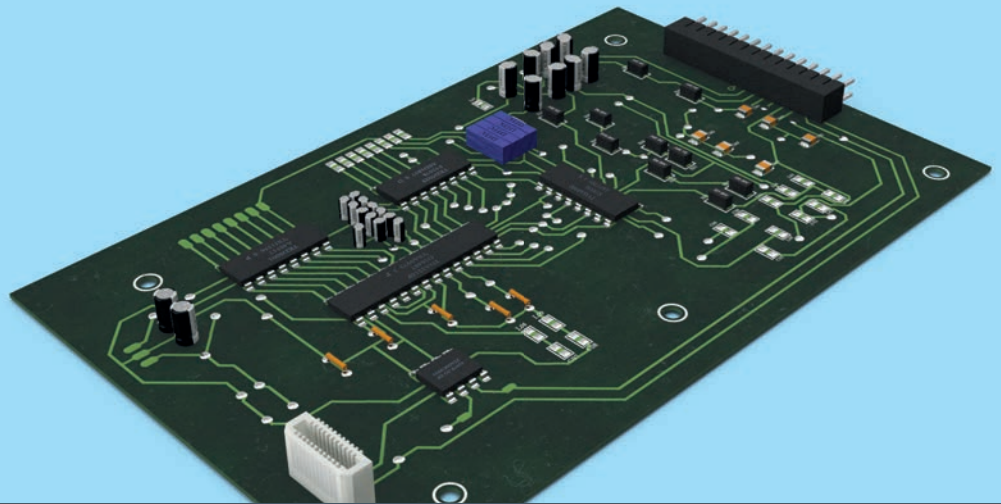


ELEKTRO

QUALIFIZIERUNG FÜR DIE BERUFLICHEN EINSATZGEBIETE:

- Elektrotechnik
- Elektronik
- Allgemeine Elektromontage





BERUFSFACHLICHE INHALTE

- Prüfverfahren einsetzen und Messtechniken anwenden
- Mechanische Teile mit Hilfe verschiedener Werkzeuge bearbeiten
- Werkzeuge, Maschinen und Geräte auswählen
- Schraub-, Klemm-, Quetsch-, Niet- und Weichlötverbindungen herstellen
- Baugruppen zusammenbauen und gegebenenfalls verdrahten
- Elektrische Anlagen wie etwa Schalter, Steckdosen oder Lampen installieren
- Fehlersuche, -analyse und -beseitigung durchführen
- Technische Schaltzeichen, Zeichnungen, Pläne, Regelwerke, Informationen und Arbeitsanweisungen lesen und umsetzen
- Vorschriften und Richtlinien der Arbeitssicherheit, des Gesundheitsschutzes und des Umweltschutzes anwenden

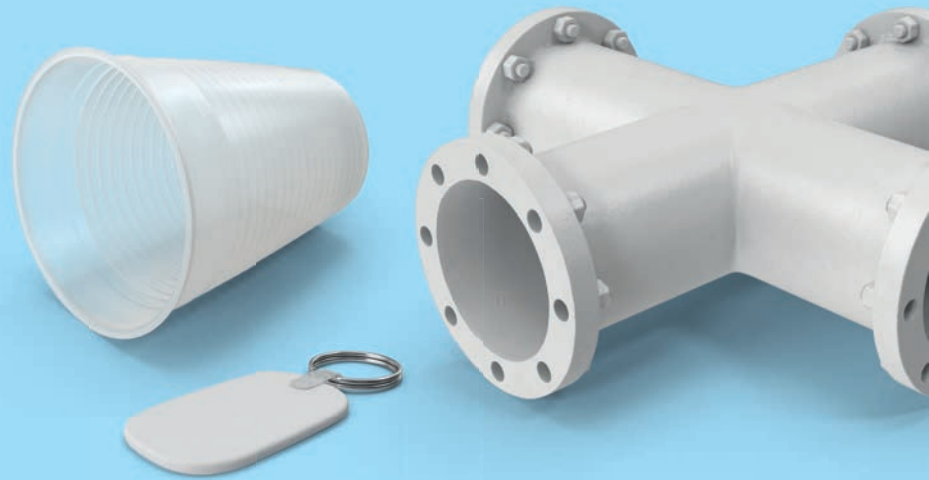


KUNSTSTOFF

QUALIFIZIERUNG FÜR DIE BERUFLICHEN EINSATZGEBIETE:

- Kunststoffbearbeitung
- Kunststoffspritzerei
- Kunststoffgraviererei
- Allgemeine Kunststoffmontage





BERUFSFACHLICHE INHALTE

- Verschiedene Kunststoffe hinsichtlich Anwendungs-, Be- und Verarbeitungsmöglichkeiten unterscheiden
- Prüfverfahren einsetzen und Messtechniken anwenden
- Werkzeuge, Maschinen und Geräte auswählen und bedienen wie Bohrmaschine, Heißwiegebank oder Poliermaschine
- Heißluftgebläse und Heizdrähte in der Kunststoffbearbeitung und -verarbeitung einsetzen
- Trennende Bearbeitungsverfahren einsetzen (Schneiden)
- Spanende Bearbeitungsverfahren einsetzen (Sägen, Feilen und Raspeln, Bohren, Drehen und Fräsen, Schmirgeln, Glätten und Polieren)
- Umformende Bearbeitungsverfahren einsetzen (Biegen, Weiten und Stauchen)
- Fügende Bearbeitungsverfahren einsetzen (Schweißen und Kleben von Kunststoff)
- Skizzen und Zeichnungen lesen und anfertigen
- Vorschriften und Richtlinien der Arbeitssicherheit, des Gesundheitsschutzes und des Umweltschutzes anwenden

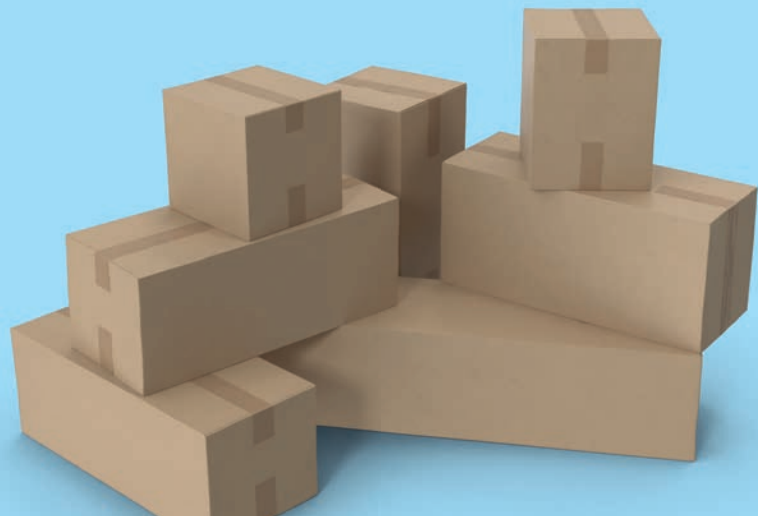


VERPACKUNG UND KONFEKTIONIERUNG

QUALIFIZIERUNG FÜR DIE BERUFLICHEN EINSATZGEBIETE:

- Lebensmittelverpackung & Konfektionierung
- Kosmetikverpackung & Konfektionierung
- Verpackung von Kleingütern & Textilien





BERUFSFACHLICHE INHALTE

- Packmittel und Packstoffe hinsichtlich Grundform, Größe, Farbe, Gewicht und Materialien unterscheiden, sortieren und auswählen
- Verpackungsmaterialien vorbereiten: Packstoffe schneiden, trennen, umformen und falten
- Packgüter abzählen, abwägen oder abmessen
- Packgüter unterscheiden, auswählen und sachgerecht handhaben
- Packgüter in geforderter Stückzahl zusammenstellen und kommissionieren
- Packgüter in Verpackungen legen, stecken oder füllen
- Verpackungen mit unterschiedlichen Techniken verschließen
- Verpackungen auszeichnen und etikettieren
- Fördermittel einsetzen (wie etwa Plattenwagen, Lastenfahrstuhl, Hubwagen oder Gabelstapler)
- Maßnahmen zur Qualitätssicherung durchführen wie etwa Fehler und Mängel feststellen und beseitigen oder Endkontrollen durchführen
- Vorschriften und Richtlinien der Arbeitssicherheit, des Gesundheitsschutzes und des Umweltschutzes anwenden



LAGER UND LOGISTIK

QUALIFIZIERUNG FÜR DIE BERUFLICHEN EINSATZGEBIETE:

- Warenlagerung
- Warentransport





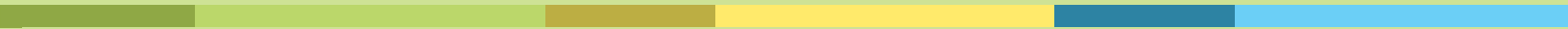
BERUFSFACHLICHE INHALTE

- Arbeitsmittel zum Wiegen, Messen und Zählen auswählen und nutzen
- Fördermittel einsetzen (Hubwagen, Lastenfahrstuhl, Gabelstapler)
- Güter annehmen und kontrollieren
- Güter lagern und Lagerbestände kontrollieren
- Güter kommissionieren
- Güter verpacken
- Touren planen
- Güter verladen
- Güter versenden
- Maßnahmen zur Qualitätssicherung durchführen wie etwa Fehler und Mängel feststellen und beseitigen oder Endkontrollen durchführen
- Vorschriften und Richtlinien der Arbeitssicherheit, des Gesundheitsschutzes und des Umweltschutzes anwenden
- Dienstleistungs- und kundenorientiertes Handeln

IBWIB



GRÜNER BEREICH





GEMÜSE- UND KRÄUTERANBAU

QUALIFIZIERUNG FÜR
DIE BERUFLICHEN EINSATZGEBIETE:

- Gemüse- und Kräutieranbau





BERUFSFACHLICHE INHALTE

- Ansaatflächen vorbereiten
- Kräuter und Gemüse ernten und transportieren
- Gemüse- und Kräuterarten bestimmen und deren Ansprüche und Eigenschaften beschreiben, Pflanzenqualitäten beurteilen,
- Pflanzen auswählen und Pflanzen vermehren
- Pflanzenpflege und -schutzmaßnahmen durchführen wie etwa bewässern, düngen oder vor Schädlingen schützen
- Böden bestimmen, bearbeiten und pflegen sowie Erden und Substrate verwenden
- Lagerbestände kontrollieren
- Werkzeuge, Maschinen, Geräte und Einrichtungen warten, pflegen und instand halten
- Dienstleistungs- und kundenorientiertes Handeln



GARTEN- UND LANDSCHAFTSBAU

QUALIFIZIERUNG FÜR DIE BERUFLICHEN EINSATZGEBIETE:

- Garten- und Landschaftsbau
- Garten- und Landschaftspflege





BERUFSFACHLICHE INHALTE

- Böden bestimmen, bearbeiten und pflegen sowie Erden und Substrate verwenden
- Pflanzen bestimmen und deren Ansprüche und Eigenschaften beschreiben, Pflanzenqualitäten beurteilen, Pflanzen auswählen und Pflanzen vermehren
- Pflanzenpflege und -schutzmaßnahmen durchführen wie etwa bewässern, düngen oder vor Schädlingen schützen
- Pflanzen und pflanzliche Produkte transportieren
- Produkte lagern sowie Lagerbestände kontrollieren
- Werkstoffe, Maschinen und Geräte auswählen, verwenden oder bedienen
- Werkzeuge, Maschinen, Geräte und Einrichtungen warten, pflegen und instand halten
- Erdarbeiten und Be- und Entwässerungsmaßnahmen ausführen sowie befestigte Flächen herstellen
- Standorte oder Ansaatflächen vorbereiten, Pflanzungen oder Aussaat durchführen und Landschaftspflegemaßnahmen durchführen
- Maßnahmen zur Qualitätssicherung durchführen wie etwa Fehler und Mängel feststellen und beseitigen oder Endkontrollen durchführen



WEITERE STANDORTE

Beschäftigungs- und Förderbereich BWB-Wedding

Ruheplatzstraße 4 · 13347 Berlin

Kunstwerkstatt imPerfekt Kunsthafen

Besucheradresse: Westhafenstraße 1 · 13353 Berlin

Beschäftigungs- und Förderbereich BWB-Marzahn

Blumberger Damm 233-235 · 12687 Berlin

IMB – Integrations-Management der BWB

Friedrichstraße 231 · 10969 Berlin

Beschäftigungs- und Förderbereich BWB-Steglitz

Beethovenstraße 28 · 12247 Berlin



IHR KONTAKT ZUR BWB



Berliner Werkstätten für Menschen mit Behinderung GmbH (BWB)

Westhafenstraße 4
13353 Berlin

info@bwb-gmbh.de
www.bwb-gmbh.de

Kostenlose Servicenummer
Montag-Freitag von 7 bis 19 Uhr

0800 541 333 4

www.bwb-gmbh.de