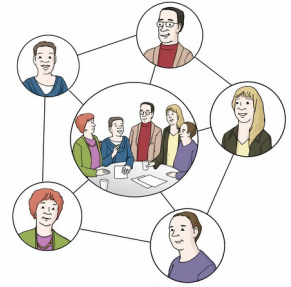


## Die Berliner Werkstätten arbeiten zusammen!

### Infos zur Werkstätten-Messe 2015 in Nürnberg von der LAG WfbM Berlin

LAG heißt: Landes-Arbeits-Gemeinschaft

WfbM heißt: Werkstätten für behinderte Menschen Berlin



### Infos über die Werkstätten-Messe in Nürnberg

Die Werkstätten-Messe ist eine Fach-Messe für Werkstätten.

Sie ist vom 12. bis zum 15. März 2015 in Nürnberg.

Zur Messe kommen Mitarbeiter von 13 Werkstätten aus Berlin.

Sie zeigen in Halle 12 ihre Produkte und Leistungen.

Dafür haben sie gemeinsam die »Berliner Straße« auf-gebaut.

Die „Berliner Straße“ erkennt man am Brandenburger Tor.



Werkstatt- Mitarbeiter aus Berlin halten auch Vorträge.

Sie sprechen zum Beispiel über:

- neue Produkte der Werkstätten
- Bildungs-Angebote der Werkstätten



Wir sagen Ihnen gern, wann und wo die Vorträge sind.

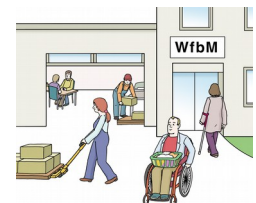
### Infos über die Berliner Werkstätten

In Berliner Werkstätten arbeiten ungefähr

8 Tausend Menschen mit Behinderung.

Es gibt fast 100 Arbeits-Orte in Berliner Werkstätten.

Es gibt über 100 verschiedene Arbeits-Möglichkeiten.

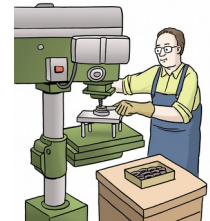


## Infos über die LAG WfbM Berlin

In der LAG arbeiten alle 17 Berliner Werkstätten zusammen.  
Die LAG berät und unterstützt Menschen mit Behinderung:



- die in einer Werkstatt arbeiten
- die einen Platz in der Werkstatt suchen
- die eine Arbeit außerhalb der Werkstatt suchen



## Kontakt zur LAG WfbM Berlin

Ansprech-Partnerin: Bettina Neuhaus

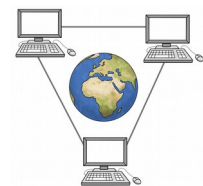


Telefon: 030 484 95 82 20



E-Mail-Adresse: [info@lag-ifd.de](mailto:info@lag-ifd.de)

Internet-Adresse: [www.wfbm-berlin.de](http://www.wfbm-berlin.de)



Bilder: © Lebenshilfe für Menschen mit geistiger Behinderung Bremen e.V.,  
Illustrator Stefan Albers, Atelier Fleetinsel, 2013

Abbildung Brandenburger Tor: Fotosearch