



LAG WfbM

Landesarbeitsgemeinschaft der
Werkstätten für behinderte Menschen Berlin e.V.




LAG WfbM

Landesarbeitsgemeinschaft der
Werkstätten für behinderte Menschen Berlin e.V.

Adresse:

Schönhauser Allee 175
10119 Berlin

 U2 Senefelderplatz
(mit Fahr-Stuhl)



* U-Bahn-Zugang
mit Fahr-Stuhl

Integrations- Fach-Dienst

Übergang Werkstatt –
Allgemeiner Arbeits-Markt
IFD ÜWA


Offene Sprech-Stunde:

Donnerstag 15 – 18 Uhr

Offene Sprech-Stunde heißt:

Man kann ohne Anmeldung vorbei-kommen.

Man kann auch einfach anrufen:

 030 48 49 58 220

Man kann auch eine E-Mail schreiben:

 info@lag-ifd.de

Im Internet kann man noch mehr Infos bekommen.

Die Internet-Adresse ist:

 www.wfbm-berlin.de

für Werkstatt-Beschäftigte



Integrationsfachdienste
im Auftrag des
LAGeSo Berlin
- Integrationsamt -

Sie wechseln von einer Werkstatt
in den Allgemeinen Arbeits-Markt?
Dann helfen wir Ihnen!



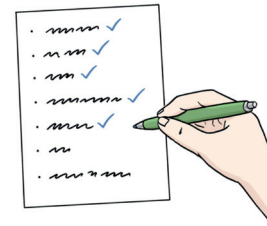
Integrations-Fach-Dienst Übergang Werkstatt – Allgemeiner Arbeits-Markt

Die Mit-Arbeiter von einer Werkstatt
können auch zu einem Arbeits-Platz auf
dem Allgemeinen Arbeits-Markt wechseln.

Dann bekommen sie Hilfe vom
Integrations-Fach-Dienst **ÜWA**.

ÜWA heißt:

Übergang von der **W**erkstatt
zum Allgemeinen **A**rbeits-Markt



Der Integrations-Fach-Dienst **ÜWA** hilft Ihnen:

- beim Start in den Allgemeinen Arbeits-Markt
- bei Anträgen und Dingen, die man
mit Ämtern klären muss
- bei Problemen am Arbeits-Platz



Wenn Sie das möchten, spricht der Integrations-Fach-Dienst **ÜWA**:

- mit Ihrem Betreuer
- mit Mit-Arbeitern vom Begleitenden Dienst
- mit Ihren Familien-Angehörigen

**Damit Menschen mit Behinderung
ihren Arbeits-Platz nicht verlieren.**

**Die Hilfe vom Integrations-Fach-Dienst
kostet kein Geld.**